

Dear Resident/Proprietor,

Subject: Road Closure for Night Works

Dates of Work: Monday, 28th October – Thursday, 31st October (4 nights)

Type of Work: Road Surfacing

Location: Junction of Wellfield Road, Marlborough Road, Pen-y-Lan Road, and Ninian Road

As part of the Roath Park Cycleway project, we will be conducting nighttime road surfacing work at the junction of Wellfield Road, Marlborough Road, Pen-y-Lan Road, and Ninian Road. (Please see the image below for the specific area.)



The area highlighted in red indicates where we will be surfacing and the road closure zone.

The area highlighted in blue shows the diversion route.

A complete map of the diversion routes is available on our website: WWW.KBINFOWALES.CO.UK

Work Schedule:

- Dates: The work will begin on Monday, 28th October, and continue for 4 consecutive nights.
- Time: Each night from 7:00 PM to 5:00 AM.
- Road Closures: To safely carry out the work, the junction will be closed in all four directions during the specified hours.
- Work Details: The project involves removing the existing road surface and laying new surfacing. The removal process is expected to be the loudest part of the work.
- Approximately 2 weeks after the resurfacing of this junction is complete we will need to install "SCOOT loops" which sense vehicles waiting at the junction. This will be done over two nights and generate some noise, but not as late and will not require a full closure so the traffic disruption will be less significant.

Additional Works on Alder Road and Ninian Road:

Dates of Work: Monday, 4th November – Wednesday, 6th November (3 nights)

Location: Junction of Alder Road, Ninian Road, and Pen-Y-Wain Place

Additional road surfacing work will be undertaken at the junction of Alder Road, Ninian Road, and Pen-Y-Wain Road from Monday, 4th November, for 3 nights. These works will include the installation of road table tops and resurfacing. Please see image below



The area highlighted in red indicates where we'll be working and the road closure zone.

The area highlighted in blue shows the diversion route.

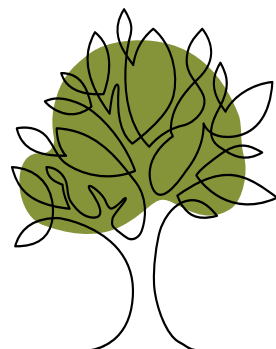
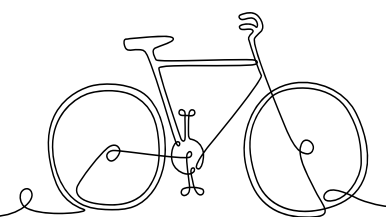
A complete map of the diversion routes is available on our website: WWW.KBINFOWALES.CO.UK

Both sets of night works are subject to weather conditions. We appreciate your patience and understanding as we work to complete these projects as efficiently and safely as possible.

If you have any questions or need further information, please do not hesitate to contact us using the details below or visit our website.

Thank you for your cooperation.

Sincerely
Tracy Beall
Community Engagement and Social Value Officer



Annwyl Breswilydd/Perchennog,

Testun: Cau Ffordd ar gyfer Gwaith Nos

Dyddiadau Gwaith: Dydd Llun, 28ain o Hydref – dydd Iau, 31ain o Hydref (4 noson)

Math o Waith: Arwynebu Ffyrdd

Lleoliad: Cyffordd Heol Wellfield, Heol Marlborough, Heol Pen-y-Lan, a Heol Ninian

Fel rhan o brosiect Llwybr Beiciau Parc y Rhath, byddwn yn cynnal gwaith arwynebu yn ystod y nos ar gyffordd Heol Wellfield, Heol Marlborough, Heol Pen-y-Lan, a Heol Ninian. (Gweler y ddelwedd isod ar gyfer yr ardal benodol.)



Mae'r ardal sydd wedi'i hamlygu mewn coch yn nodi lle byddwn yn arwynebu a'r ardal lle bu ffyrdd ar gau.

Mae'r ardal sydd wedi'i hamlygu mewn glas yn dangos y llwybr dargyfeirio.

Mae map cyflawn o'r llwybrau dargyfeirio ar gael ar ein gwefan:
WWW.KBINFOWALES.CO.UK

Amserlen Waith:

- Dyddiadau: Bydd y gwaith yn cychwyn ar ddydd Llun, 28ain o Hydref, ac yn parhau am 4 noson yn olynol.
- Amser: Bob nos o 7:00 YH i 5:00 YB.
- Cau Ffyrdd: Er mwyn gwneud y gwaith yn ddiogel, bydd y gyffordd ar gau i bob un o'r pedwar cyfeiriad yn ystod yr oriau penodedig.
- Manylion Gwaith: Mae'r prosiect yn ymwneud â thynnu arwyneb y ffordd bresennol a gosod arwyneb newydd. Disgwylir mai'r broses symud fydd y rhan fwyaf o'r gwaith.
- Oddeutu 2 wythnos ar ôl cwblhau'r gwaith o osod arwyneb newydd ar y gyffordd hon bydd angen gosod "dolenni SCOOT" sy'n synhwyro cerbydau sy'n aros ar y gyffordd. Bydd hyn yn cael ei wneud dros ddwy noson ac yn cynhyrchu rhywfaint o sŵn, ond nid mor hwyr ac ni fydd angen ei gau'n llwyr felly bydd yr aflonyddwch traffig yn llai sylweddol.

Gwaith Ychwanegol ar Heol Alder a Heol Ninian:

Dyddiadau Gwaith: Dydd Llun, 4ydd o Dachwedd – Dydd Mercher, 6ed o Dachwedd (3 noson)

Lleoliad: Cyffordd Heol Alder, Heol Ninian, a Pen-Y-Wain Place

Bydd gwaith ychwanegol ar wyneb y ffordd yn cael ei wneud ar gyffordd Heol Alder, Heol Ninian, a Heol Pen-Y-Wain o ddydd Llun, 4ydd o Dachwedd, am 3 noson. Bydd y gwaith hwn yn cynnwys gosod pennau byrddau ffyrdd ac ail-arwynebu. Gweler y llun isod;



Mae'r ardal sydd wedi'i hamlygu mewn coch yn nodi lle byddwn ni gweithio a'r ardal lle bu ffyrdd ar gau.

Mae'r ardal sydd wedi'i hamlygu mewn glas yn dangos y llwybr dargyfeirio.

Mae map cyflawn o'r llwybrau dargyfeirio ar gael ar ein gwefan:
WWW.KBINFOWALES.CO.UK

Mae'r ddwy set o waith nos yn amodol ar y tywydd. Gwerthfawrogwn eich amynedd a'ch dealltwriaeth wrth i ni weithio i gwblhau'r prosiectau hyn mor effeithlon a diogel â phosibl.

Os oes gennych unrhyw gwestiynau neu os oes angen rhagor o wybodaeth arnoch, mae croeso i chi gysylltu â ni gan ddefnyddio'r manylion isod neu ewch i'n gwefan.

Diolch am eich cydweithrediad.

Yn gywir

Tracy Beall

Swyddog Ymgysylltu Cymunedol a Gwerth Cymdeithasol

